

Taski Jontec Matt

Produkttype

Matt polish. Motstandsdyktig mot de fleste hånd-og overflatedesinfeksjonsmidler som inneholder alkohol.

Bruksområde

Grunnbehandling av alle typer gulv som tåler vann. Til linoleum anbefaler vi Taski Jontec Linobase. Må ikke brukes utendørs, i våtrom eller på sikkerhetsgulv. Vær oppmerksom på at Taski Jontec Matt ikke skal high-speed poleres. Da blir den skjoldete og blank.

Bruksanvisning

Se neste side

Egenskaper

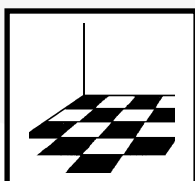
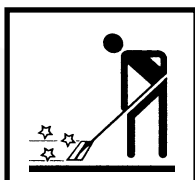
Spesifikk vekt:	ca. 1.02 kg/l
pH:	ca. 8,5

Lagringsbetingelser og holdbarhet

Tilnærmet ubegrenset holdbarhet ved uåpnet kanne i original emballasje. Lagres opprettstående og frostfritt.

Forbruk

1 liter Taski Jontec Matt dekker 40-70m² (1 lag) avhengig av hvor porøs gulvoverflaten er.



Grønt Punkt Norge

05.2023

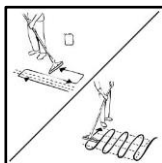
Bruksanvisning/Metode



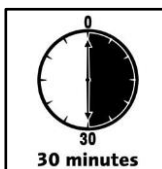
Fjern gammel polish med egnet Taski Jontec polishfjerner. Bruk kaldt vann. Skyll godt, sug opp vannet og la gulvet tørke helt



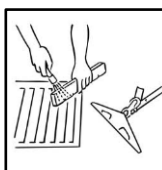
Ristes godt før bruk! La skummet i kannen legge seg. Legg Taski Jontec Matt sparsomt fra kannen i en og en bane (ca. 1-1,5 m) av gangen, fra langveggen. For bedre vedheft på porøse gulv anbefales Taski Jontec Technique som grunner (men gulvet kan da virke blankere).



Trekk moppen/utleggeren langs den utlagte stripen med polish slik at overskudd skyves mot deg. Arbeid deretter polishen sammen som vist med egnet utlegger.



La polishen tørke. Normalt ca. 30 minutter. Ikke gå på gulvet før det er fullstendig tørt. Legg deretter 1-2 strøk til, avhengig av slitasjegrad. Kun siste lag med polish legges helt inn til veggen. La polishen herde i 12 timer for best resultat



Rengjør utstyret grundig når du er ferdig. Kontroller at gulvet er jevnt blankt, uten bobler eller skjolder.

Vær oppmerksom på at Taski Jontec Matt ikke skal high-speed poleres. Da blir den skjoldete og blank.