

Allround-grunnrengjøringsmiddel RM 754 ASF

Fjerning av smuss

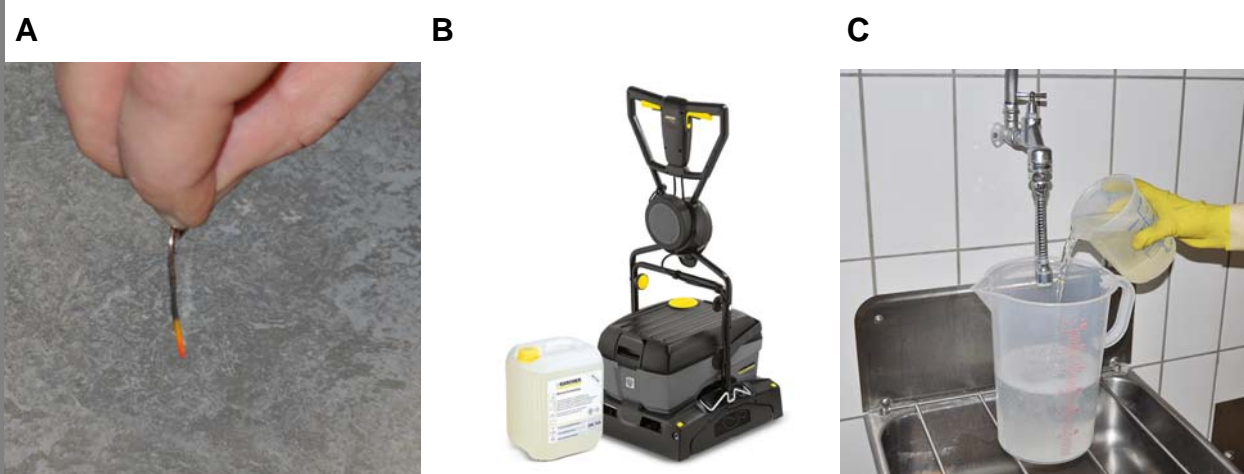


⚠ ADVARSEL

Dette er kun en kort anvisning! Før bruk av rengjøringsmiddelet, les produktanvisningene og følg sikkerhetsanvisningene på produktetiketten. Følg doseringsanvisningene fra produsenten. Hvis sikkerhetsanvisningene ikke følges, kan dette medføre skader på rengjøringsobjektet, fare for miljøet og fare for brukeren og andre personer.

Forberedelser

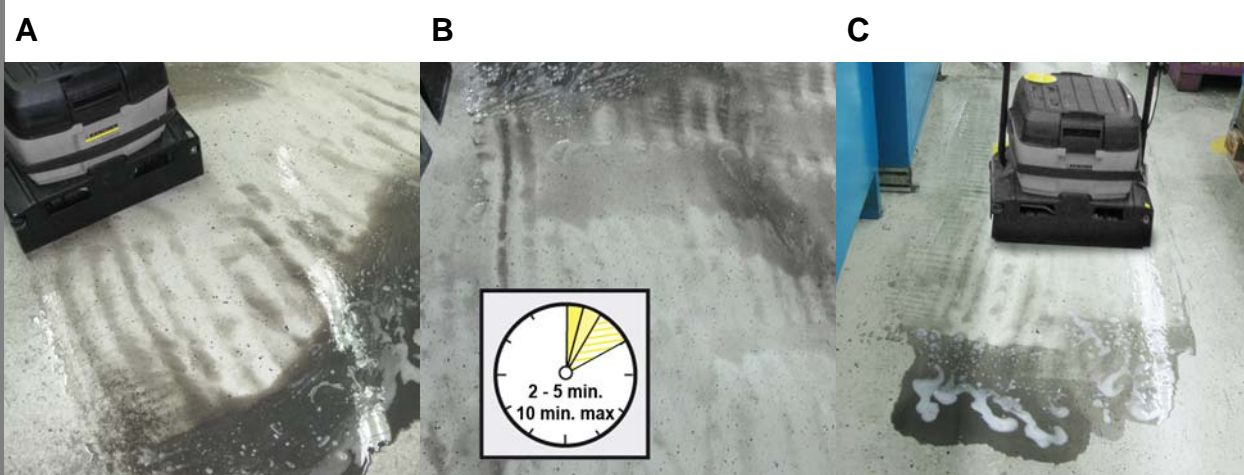
1



- A Fastlegge belegg (f.eks. binderstest). Allround-grunnrengjøringsmiddel kan brukes på alle belegg som ikke er alkalisk følsomme (f.eks. PVC/PUR) og alle belegg som er alkalisk følsomme (f.eks. linoleum).
- B Velg og klargjør maskin og tilbehør passende til gulvbelegget.
- C Påfør grunnrengjøringsmiddel avhengig av styrke til smuss som skal fjernes (ca. 10-20 %).

Grunnrengjøring

2



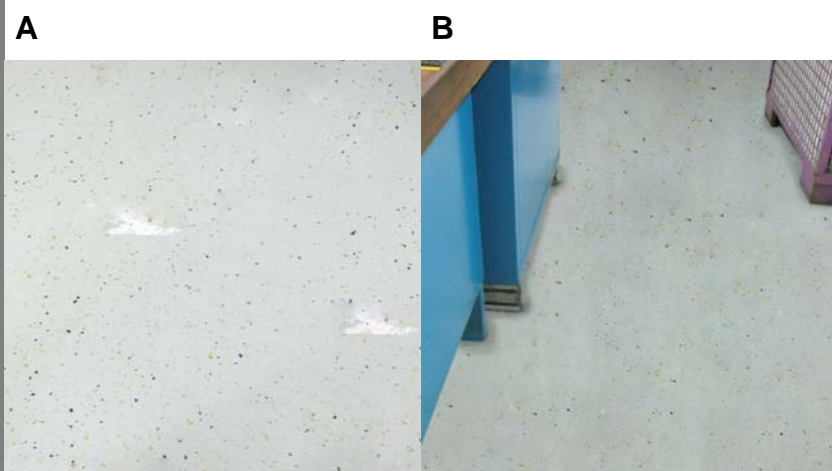
- A Påfør grunnrengjøringsmiddel, ikke sug av.
- B La grunnrengjøringsmiddel virke avhengig av styrke til smuss (ca. 2-5 minutter, maksimalt 10 minutter).
- C Rengjør gulvbelegget med rengjøringsapparatet. Sug opp smussflåten.

Merknad

Fare for løsning av beskyttelsesfilm ved for sterk dosering og/eller for lang virketid

Fjern rester

3



- A Etterskyl gulvbelegget med rent vann, helt til alle rengjøringsmiddel- og smussrester er fjernet.
- B Før påføring av nytt belegg må gulvbelegget være tørt og støvfritt, pH-verdien må være 7-8,5.

Rengjør maskinen og tilbehøret omgående etter arbeidet.

Allround-grunnrengjøringsmiddel RM 754 ASF

Fjerning av beskyttelsesfilm



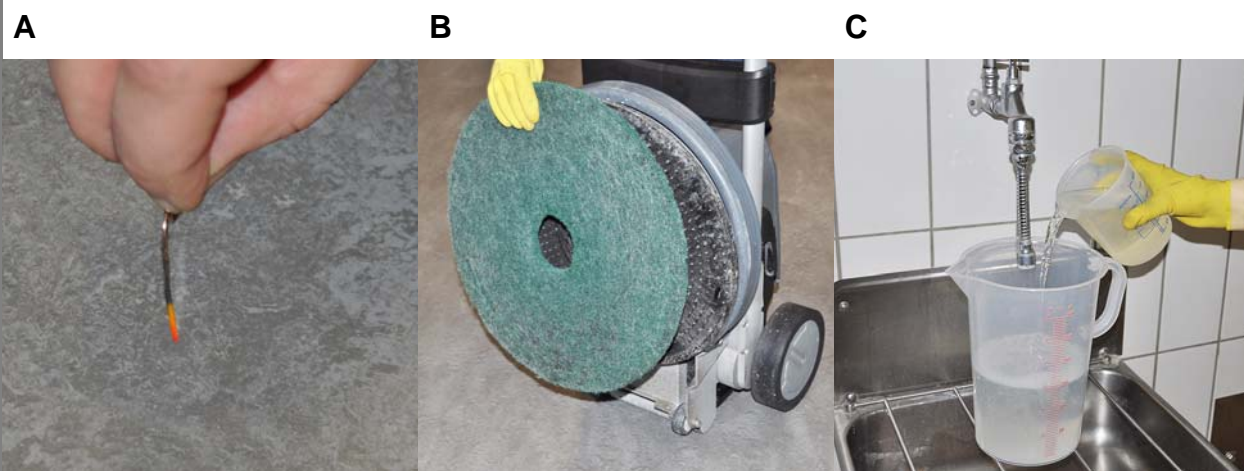
⚠ ADVARSEL

Dette er kun en kort anvisning! Før bruk av rengjøringsmiddelet, les produktanvisningene og følg sikkerhetsanvisningene på produktetiketten. Følg doseringsanvisningene fra produsenten.

Hvis sikkerhetsanvisningene ikke følges, kan dette medføre skader på rengjøringsobjektet, fare for miljøet og fare for brukeren og andre personer.

Forberedelser

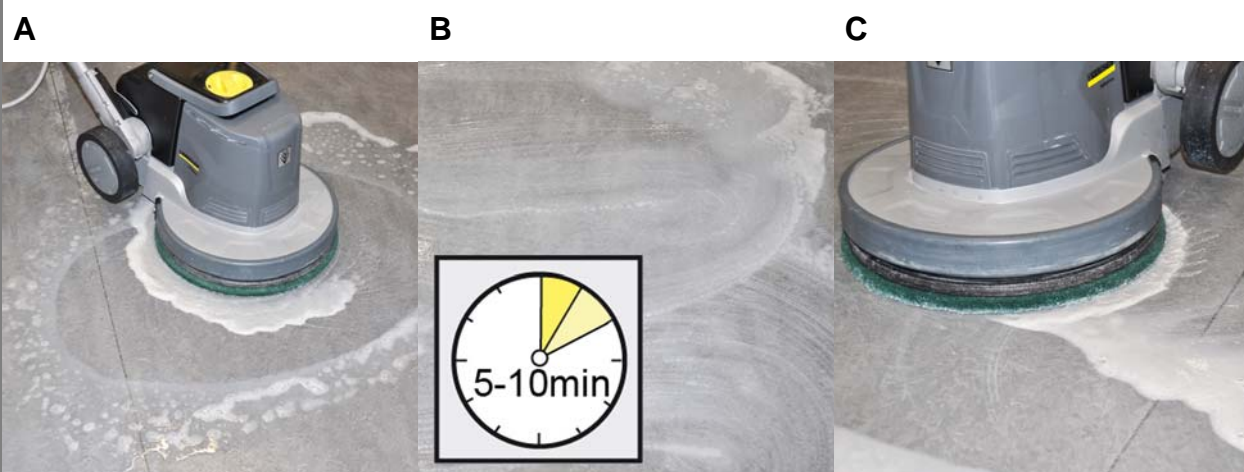
1



- A Fastlegge belegg (f.eks. binderstest). Allround-grunnrengjøringsmiddel kan brukes på alle belegg som ikke er alkalisk følsomme (f.eks. PVC/PUR) og alle belegg som er alkalisk følsomme (f.eks. linoleum).
- B Forbered og klargjør maskin og tilbehør passende til gulvbelegget.
- C Påfør grunnrengjøringsmiddel avhengig av styrke til beskyttelsesfilmen som skal fjernes (ca. 20- 30 %, maksimalt 50 %).

Fjern beskyttelsesfilmen

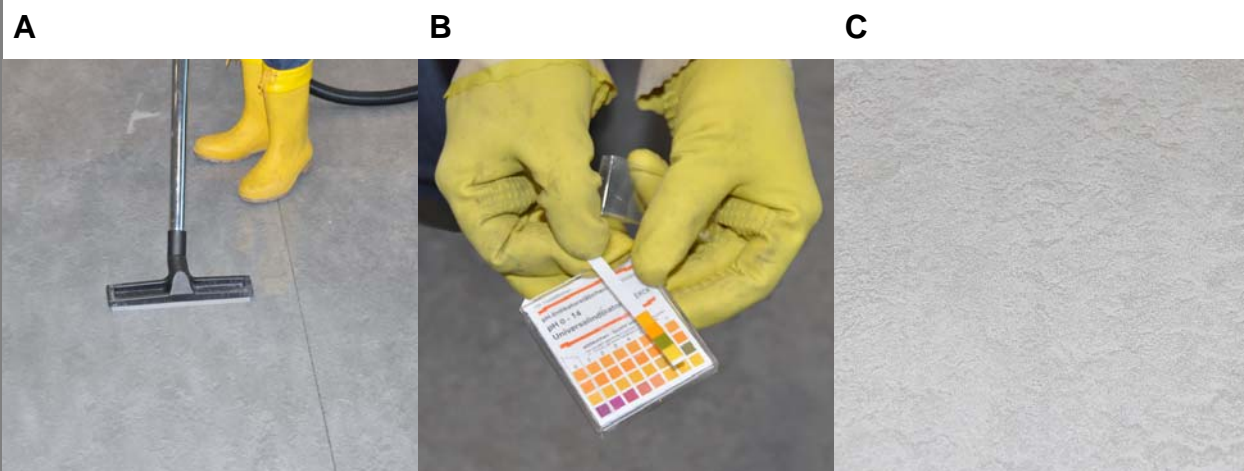
2



- A Påfør grunnrengjøringsmiddel, ikke sug av.
- B La grunnrengjøringsmiddel virke avhengig av styrke til beskyttelsesfilmen som skal fjernes (ca. 5-10 minutter).
- C Bearbeid gulvbelegget mekanisk etter virketiden en gang til, deretter Sug opp smussflåten.

Fjern rester

3



- A Etterskylt gulvbelegget med rent vann, helt til alle rengjøringsmiddel- og smussrester er fjernet.
- B Kontroller pH-verdien. Gjenta etterskylling helt til du oppnår en pH-verdi på 7 - 8,5.
- C Før påføringen av nytt belegg må gulvbelegget være tørt og støvfritt.

Rengjør maskinen og tilbehøret omgående etter arbeidet.