

Pleie-dispersjon RM 784

Innledende behandling

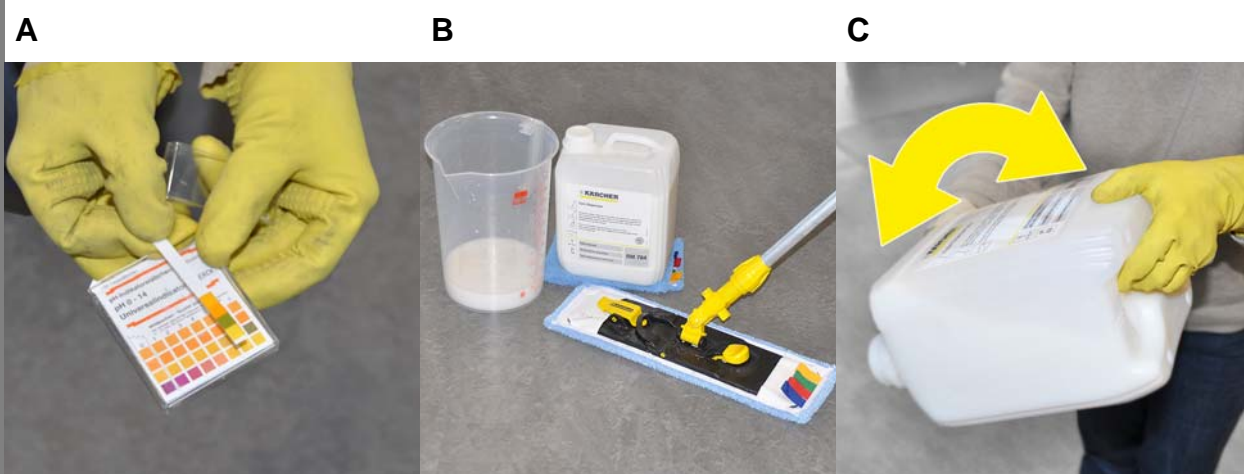


⚠ ADVARSEL

Dette er kun en kort anvisning! Før bruk av rengjøringsmiddelet, les produktanvisningene og følg sikkerhetsanvisningene på produktetiketten. Følg doseringsanvisningene fra produsenten. Hvis sikkerhetsanvisningene ikke følges, kan dette medføre skader på rengjøringsobjektet, fare for miljøet og fare for brukeren og andre personer.

Forberedelser

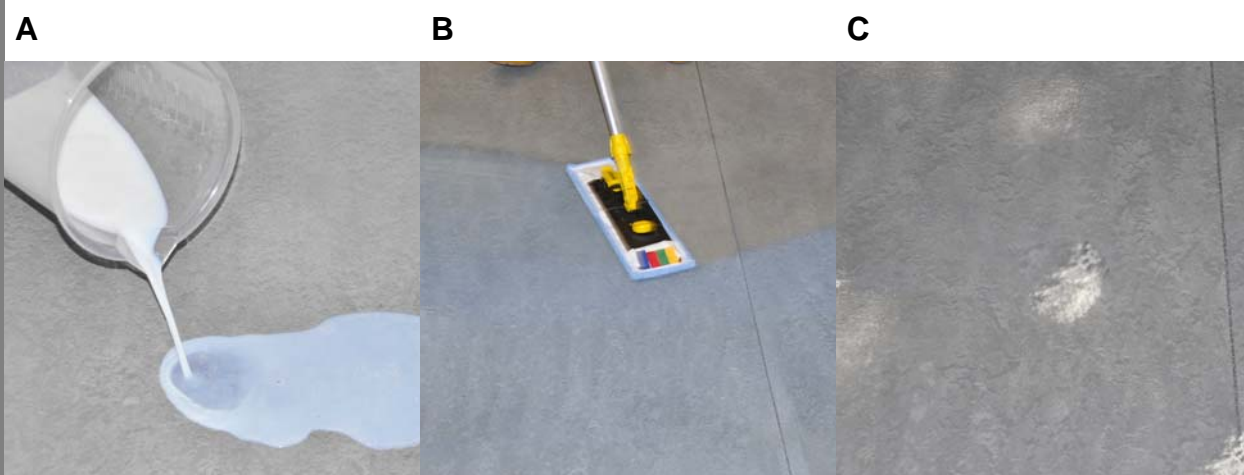
1



- A Basisrengjøring av gulvbelegg, kontroller pH-verdi. Bør-verdi: 7 - 8.5.
- B Dekk til flater som ikke skal behandles. Klargjøre arbeidsmateriale.
- C Vipp beholderen forsiktig før bruk, ikke rist.

Påføring av lag

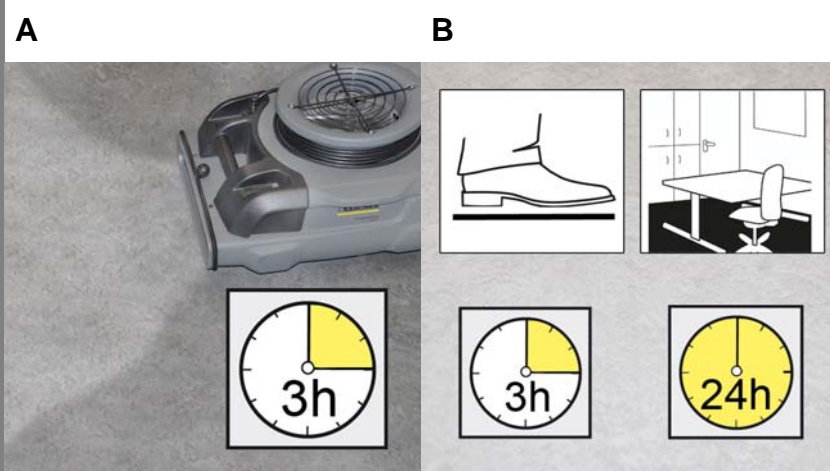
2



- A Påfør produktet ufortynnet (ca. 20-40 ml/m², avhengig av gulvbelegg) på gulvet. Arbeid i avsnitt på maks. 10 m².
- B Fordel pleie-dispersjonen, tynt og i overlappende baner i retning av døren.
- C La den påførte beskyttelsesfilmen tørke fullstendig, ikke gå på flaten (ca. 30 minutter, avhengig av klima i rommet).
- D Etter fullstendig tørking påføres ett lag til. Avhengig av gulvbelegg (ca. 15-25 ml/m²).

Herding

3



- A Plasser en tørkevlifte hvis nødvendig. Tørketid uten tørkevlifte minst 3 timer.
- B Kan gås på etter 3 timer. Kan belastes etter ca. 24 timer. Fullstendig herdet etter ca. 14 dager.

Merknad

Tørketider er avhengig av klima i rommet.

Pleie-dispersjon RM 784

Spray-Cleaner prosedyre

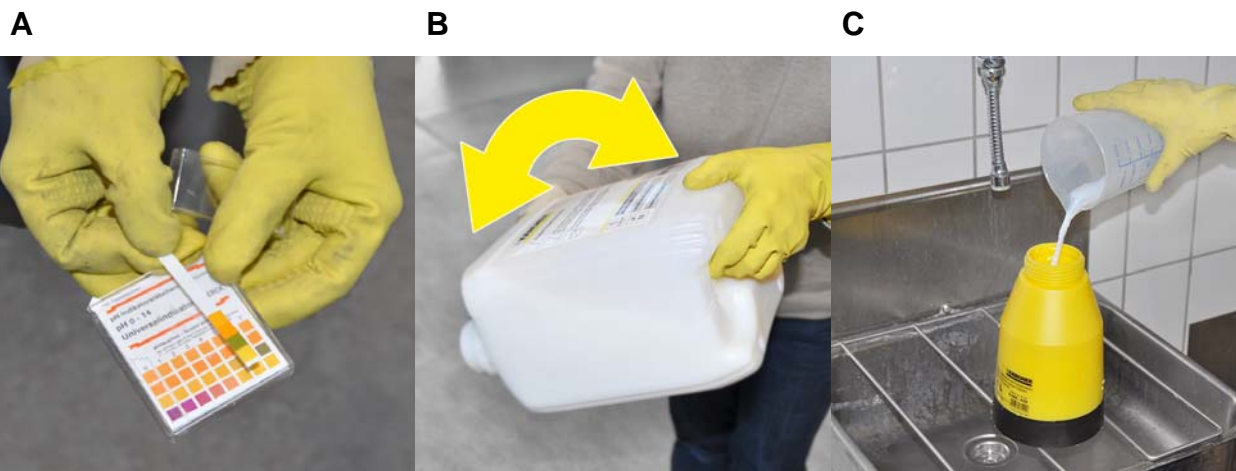


⚠ ADVARSEL

Dette er kun en kort anvisning! Før bruk av rengjøringsmiddelet, les produktanvisningene og følg sikkerhetsanvisningene på produktetiketten. Følg doseringsanvisningene fra produsenten. Hvis sikkerhetsanvisningene ikke følges, kan dette medføre skader på rengjøringsobjektet, fare for miljøet og fare for brukeren og andre personer.

Forberedelser

1



- A Klargjøre arbeidsmateriale. Gulvet må være fritt for smuss, kontroller pH-verdien Nominell verdi: 7 - 8.5.
- B Vipp beholderen forsiktig før bruk, ikke rist.
- C Fortynn pleie-dispersjonen avhengig av ønsket styrke til saneringen (ca. 20-30%). Forberede poleringsmaskinen (hvit pute).

Påfør pleiemiddel

2



- A Skru igjen og pump opp sprøyteflasken.
- B Sprøyt på pleiemiddel jevnt tynt på flaten som skal saneres.

Polering

3



- A Poler gulvbelegget **rett etter det sprøytes på** helt til det oppstår enjevn overflate lik den nåværende pleiefilmen.

Rengjør tilbehøret omgående etter arbeidet.

Polere (tilleggsutstyr)

4**A**

A Dersom ønsket, poleres det belagte gulvbelegget etter herding.

Rengjør tilbehøret omgående etter arbeidet.

Pleie-dispersjon RM 784

Tørkesanering



⚠ ADVARSEL

Dette er kun en kort anvisning! Før bruk av rengjøringsmiddelet, les produktanvisningene og følg sikkerhetsanvisningene på produktetiketten. Følg doseringsanvisningene fra produsenten. Hvis sikkerhetsanvisningene ikke følges, kan dette medføre skader på rengjøringsobjektet, fare for miljøet og fare for brukeren og andre personer.

Forberedelser

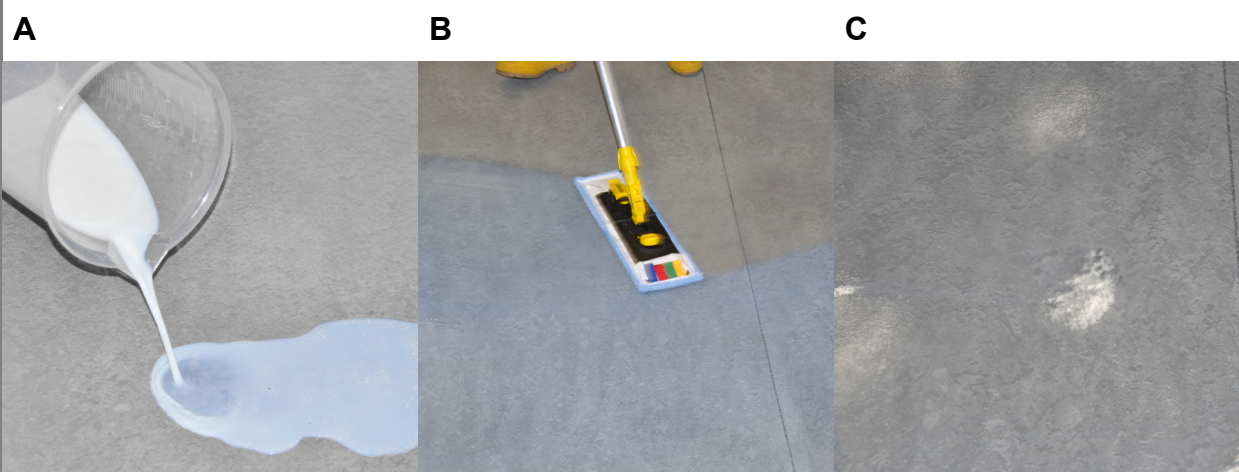
1



- A Klargjøre arbeidsmateriale. Gulvet må være fritt for smuss, kontroller pH-verdien Nominell verdi: 7 - 8.5.
- B Vipp beholderen forsiktig før bruk, ikke rist.
- C Fortynn pleie-dispersjonen avhengig av ønsket styrke til saneringen (ca. 30-50 %).

Pleie belegg

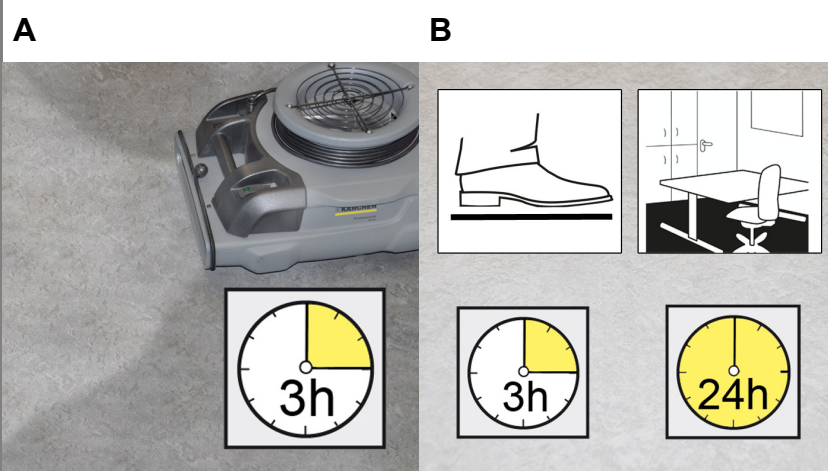
2



- A Tilfør pleiemiddelløsning på flaten som skal saneres. Hvis nødvendig, må du slippe ned belgget ved siden av. Tilfør pleiemiddelløsning på flaten som skal saneres.
- B Fordel pleiemiddelløsningen, tynt og i overlappende baner, også over den nåværende pleiefilmen.
- C La den påførte beskyttelsesfilmen tørke fullstendig, ikke gå på flaten (ca. 20 minutter, avhengig av klima i rommet). Hvis nødvendig, påfør et ytterligere lag.

Herding

3



- A Plasser en tørkevlite hvis nødvendig. Tørketid uten tørkevlite minst 3 timer.
- B Kan gås på etter ca. 3 timer. Kan belastes etter ca. 24 timer. Fullstendig herdet etter ca. 14 dager.

Merknad
Tørketider er avhengig av klima i rommet.

Polere (tilleggsutstyr)

4

A

- A Dersom ønsket, poleres det belagte gulvbelegget etter herding, for å tilpasse den nye pleiefilmen til den nåværende pleiefilmen.

Rengjør tilbehøret omgående etter arbeidet.

Pleie-dispersjon RM 784

Vaskemiddel for oppfriskning



⚠ ADVARSEL

Dette er kun en kort anvisning! Før bruk av rengjøringsmiddelet, les produktanvisningene og følg sikkerhetsanvisningene på produktetiketten. Følg doseringsanvisningene fra produsenten. Hvis sikkerhetsanvisningene ikke følges, kan dette medføre skader på rengjøringsobjektet, fare for miljøet og fare for brukeren og andre personer.

Forberedelser




1

<p>A</p> 	<p>B</p> 	<p>C</p> 
--	--	---

A Klargjøre arbeidsmateriale. Gulvbelegget må være fritt for smuss.
 B Vipp beholderen forsiktig før bruk, ikke rist.
 C Fortynn pleie-dispersjonen avhengig av ønsket oppfriskning av pleiefilmen (1 % - 3 %).

Pleie belegg

2

<p>A</p> 	<p>B</p> 	<p>C</p> 
---	---	--

A Dykke inn moppen.
 B Vrenge ut moppen.
 C Regjøre og pleie gulvbelegget.

Merknad
 Pflieie-dispersjon bygger opp lag.

Tørke

3

<p>A</p> 	<p>A La overflaten tørke. Ikke gå på flater som tørker. Rengjør tilbehøret omgående etter arbeidet.</p>
---	--